



## Sonomètre PCE-322A

**sonometre classe II à mémoire de valeurs de mesure, interface, câble USB, sortie analogique, logiciel de transmission et évaluation, connecteur pour la sortie de signal**

Notre sonomètre professionnel PCE-322A s'adapte très bien pour réaliser des mesures dans le secteur de l'industrie, la santé, la sécurité et le contrôle de l'environnement, en plus, vous pourrez utiliser le sonomètre pour des milieux à pollution acoustique. Le sonomètre à une mémoire de données interne pour 32000 valeurs, qui permet d'utiliser ce sonomètre pour des enregistrements de longue durée. Les valeurs mesurées peuvent être transférées à votre portable ou à votre PC grâce à un câble RS-232. Le logiciel du sonomètre pour Windows vous donne une visualisation des données en forme de tableaux et de graphiques. La fonction de zoom du sonomètre vous donne des analyses plus détaillées des valeurs de mesure du son. Vous pouvez aussi transférer les valeurs de mesure mémorisées sur le sonomètre à des programmes de calcul, comme par exemple MS Excel. Ses caractéristiques d'équipement, telles que le mini trépied, la sortie analogique intégrée, font que ce sonomètre soit unique en son genre. Vous trouverez ici un autre [sonomètre](#) avec les mêmes caractéristiques techniques que le sonomètre PCE-322A, mais avec la fonction LEQ en plus. Pour de plus amples informations sur le sonomètre, veuillez consulter les données techniques suivantes ou nous contacter au: [+33 \(0\) 972 3537 17](tel:+330972353717). Nos techniciens et ingénieurs vous conseilleront avec grand plaisir sur le [sonomètre](#) ou sur tous les autres produits du domaine de la [technologie de laboratoires](#), des [systèmes de régulation et contrôle](#), des [mesureurs](#) ou des [balances](#) de PCE Instruments.



- Interface RS-232 pour transférer les données
- Logiciel pour toutes les versions de Windows
- Sortie analogique AC 1 V / DC 10 mV
- Mémoire interne pour 32000 points
- Fonction de registre de données réglable pour un registre prolongé
- Fonctions minimum et maximum
- Résolution de 0,1 dB
- Grand écran LCD avec graphique en barres
- Evaluation de fréquence A et C
- Plage de fréquence de 31,5 Hz à 8 kHz
- Evaluation temporelle par impulsions, rapide et lente
- Horloge avec calendrier
- Solide carcasse en plastique ABS
- Fonction de déconnexion automatique après 15 min (il s'éteint automatiquement quand il est en train d'enregistrer des données)
- Micro de précision Electret de 1/2"

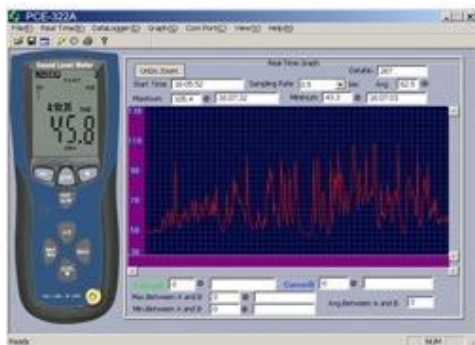
Voir le manuel du sonomètre PCE-322A



### Caractéristiques techniques

Plage automatique	30...130 dB
Plages manuelles	30...80 dB / 50... 100 dB / 80... 130 dB
Résolution	0,1 dB
Précision	± 1,4 dB
Indiquer actualisation	Toutes les 0,5 s
Fréquence	31,5 Hz...8k Hz
Enregistreur de données	32000 points
Evaluation	A, C
Ecran	Grand écran LCD avec graphique en barres
Température de fonctionnement	0.... 40 °C, <80 % H.r.
Alimentation	Pile 9 Vou par l'intermédiaire de l'adaptateur pour plus de temps
Dimensions	265 x 72 x 21 mm
Règlementation	IEC 651 tipo II (clase II) IEC 61672-1 (clase II)





Le sonomètre peut s'utiliser pour la simple mesure ou pour le registre prolongé de données. Les valeurs qui se transmettent à travers de l'interface ou de la sortie analogique peuvent être évaluées de nombreuses façons. Le logiciel inclut dans la livraison du sonomètre permet de transférer les données à d'autres programmes. Vous pouvez réaliser des diagrammes de développement, des colonnes et des présentations Peak. La fonction zoom vous permet d'analyser de façon plus précise les valeurs individuelles.

Grâce au logiciel du sonomètre vous pouvez transmettre les valeurs d'une mesure par l'interface à un PC

Le logiciel sert aussi à programmer le sonomètre pour des mesures prolongées.



Sonomètre effectuant une mesure avec le trépied



Ecran LCD du sonomètre

#### Contenu de la livraison

- 1 x Sonomètre PCE-322A
- 1 x Suppresseur des bruits du vent
- 1 x Câble d'interface
- 1 x Logiciel compatible avec Windows (anglais)
- 1 x Sortie analogique
- 1 x Mini trépied
- 1 x Tournevis de calibrage
- 1 x Pile
- 1 x Adaptateur secteur
- 1 x Mallette de transport
- 1 x Notice d'emploi

## Accessoires supplémentaires

### - Calibreur acoustique

Pour le recalibrage régulier du sonomètre  
Le sonomètre est livré calibré d'usine mais le capteur du sonomètre subit des oscillations avec le temps. Avec le calibreur vous pourrez calibrer le sonomètre de façon autonome et obtenir ainsi les résultats optimums dans vos mesures.



### - Trépied

Il est conseillé de monter le sonomètre sur un trépied et de le positionner en direction à la source sonore et réaliser ainsi des enregistrements de longue durée sur des machines, à l'extérieur ou à l'intérieur. Le contenu de la livraison comprend un mini trépied pour l'utiliser sur la table. Le trépied en option est un trépied de grande taille pour l'utiliser par exemple en extérieurs.



### - Câble rallonge

Pour le micro (5 m) a un montage très simple. Dévissez avec précaution la tête du micro de l'extrémité supérieure du sonomètre. Vissez-le ensuite à une extrémité de la rallonge et l'autre extrémité devra être reliée au sonomètre.



### - Certificat de calibrage ISO

Pour les entreprises qui désirent inclure le sonomètre dans le groupe d'outils internes ou pour le recalibrage annuel (en cas de ne pas utiliser le calibreur). Le certificat ISO comprend un calibrage de laboratoire qui inclut un document avec toutes les valeurs de mesure.



Vous aurez ici une vision générale de tous les [mesureurs](#) proposés par PCE France