

Multimètre PCE-DM 22

multimetre portable TRUE RMS avec de nombreuses fonctions de mesure, mémoire, interface RS-232 et logiciel, réglementation: IEC 1010 1,000 V CAT III

Ce multimètre portable est un appareil très capable qui répond à presque tous vos besoins. En plus de déterminer DCV, ACV, DCA, ACA et la résistance avec une grande précision, ce multimètre portable détermine la capacité, la fréquence, les tours et la température et permet la vérification du passage et le test de diodes. Avec le multimètre portable vous pouvez aussi transmettre les valeurs de mesure gardées dans un PC ou un portable grâce au logiciel livré (câble de données inclus). La mémoire du multimètre vous permet de réaliser des prises de longue durée dans des machines et des installations électriques. Ce multimètre portable est livré calibré d'usine et il est possible d'obtenir un calibrage de laboratoire et un certificat ISO optionnels (lors de la commande ou du recalibrage annuel). Il existe un autre modèle de [multimètre](#) qui est multifonction, avec des graphiques, une interface et un logiciel. Pour de plus amples informations sur le multimètre, veuillez consulter les données techniques suivantes ou nous contacter au: [+33 \(0\) 972 3537 17](tel:+330972353717). Nos techniciens et ingénieurs vous conseilleront avec grand plaisir sur le [multimètre](#) et sur tous les autres produits du domaine de la [technologie de laboratoires](#), des [systèmes de régulation et contrôle](#), des [mesureurs](#) ou des [balances](#) de PCE Instruments.



- Multimètre à haute précision de base
- Sélection de plage automatique
- DCV, ACV, DCA, ACA, résistance, capacité, fréquence, température, tours
- Vérification du passage et test de diodes.
- Fonction Peak (1 ms)
- Déconnexion automatique (elle peut se désactiver)
- Indicateur de l'état de la batterie
- Ecran LCD du multimètre à illumination de fond et graphique en barres
- Multimètre à mémoire interne (32000 valeurs)
- Interface RS 232, câble de données, logiciel
- Possibilité de calibrage ISO additionnel
- Protection: IEC 1010-1, 1000 V CAT III
- Fonction relative / Min / Max / Hold

Usage du multimètre portable



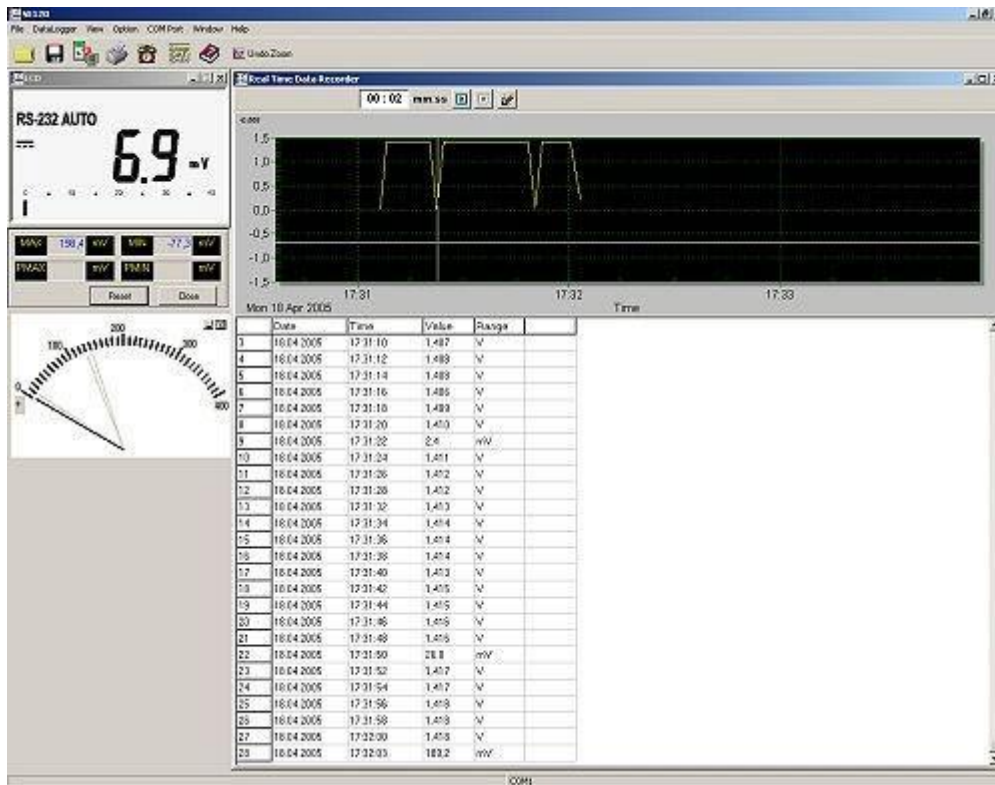
Vérification de la continuité des masses d'un véhicule avec le multimètre.
Avec ce multimètre il est possible de vérifier le circuit électrique complet d'un véhicule

Caractéristiques techniques du multimètre

Plages de mesure	DCV: 400 mV; 4/ 40/ 400/ 1000 V ACV: 400 mV; 4/ 40/ 400/ 750 V DCA: 400/ 4000 μ A; 40/ 400 mA; 10 A ACA: 400/ 4000 μ A; 40/ 400 mA; 10 A OHM: 400 Ω ; 4/ 40/ 400 k Ω ; 40 M Ω Cap.: 4/ 40/ 400 nF; 4/ 40/ 400 μ F; 4/ 40 mF Fréq.: 4/ 40/ 400 kHz; 4/ 40 MHz RPM: 4/ 40 kRPM; 4/ 40/ 400 MRPM Temp.: - 50 $^{\circ}$ C ... + 1000 $^{\circ}$ C
Résolution	DCV: 0,1 mV; 0,001/ 0,01/ 0,1/ 1 V ACV: 0,1 mV; 0,001/ 0,01/ 0,1/ 1 V DCA: 0,1/ 1 μ A; 0,01/ 0,1 mA; 0,01 A ACA: 0,1/ 1 μ A; 0,01/ 0,1 mA; 0,01 A OHM: 0,1/ 1/ 10/ 100 Ω ; 1/ 10 k Ω Cap.: 1/ 10/ 100 pF; 1/ 10/ 100 nF; 1/ 10 μ F Fréq.: 1/ 10/ 100 Hz; 1/ 10 kHz RPM: 0,01/ 0,1/ 1/ 10/ 100 kRPM Temp.: 1 $^{\circ}$ C
Précision	DCV: \pm 0,3 % de l'indic. + 2 dgt (jusqu'à 400 V); \pm 0,5% + 3 dgt (au dessus) ACV: \pm 0,5 % de l'indic. + 5 dgt (jusqu'à 400 V); \pm 0,8 % + 5dgt (au dessus) DCA: \pm 0,8 % de l'indic. + 2 dgt (bis 400 mA); \pm 1 % + 2 dgt (au dessus) ACA: \pm 1,0 % de l'indic. + 5 dgt (bis 400 mA); \pm 1,2 % + 5 dgt (au dessus) OHM: \pm 0,6 % de l'indic. + 2 dgt (bis 4 M Ω); \pm 1 % + 3dgt (au dessus) Cap.: \pm 1,9 % de l'indic. + 20 dgt Fréq.: \pm 0,5 % de l'indic. + 1 dgt RPM: \pm 0,5 % de l'indic. + 1 dgt Temp.: \pm 1,0 % de l'indic. + 2 $^{\circ}$ C
Part de mesure	0,5 / s
Avertisseur de passage	Si en dessous de x Ω
Test de diodes	Test: bien ou défectueux / Conductivité faible ou nulle
Mémoire de données	Interne pour 32000 valeurs
Interface	RS-232
Logiciel et câble de données	Les deux inclus dans la livraison, il peut s'utiliser avec Win '95, '98, '2000 y XP pro
Ecran	Écran LCD à 3 $\frac{3}{4}$ positions à illumination de fond
Alimentation	1 pile de 9 V
Déconnexion automatique	Après 30 min d'inactivité (elle peut se désactiver)
Dimensions	198 x 86 x 38 mm
Type de protection/ Règlementation	IP 65 / IEC 1010 - 1, 600 V CAT III



Logiciel du multimètre PCE-DM 22



Représentation graphique d'une série de mesures réalisées avec le multimètre

Contenu de la livraison

- 1 x Multimètre portable PCE-DM 22
- 1 x Set de câbles de vérification
- 1 x Capteur de température type K
- 1 x Pile
- 1 x Fixation
- 1 x Câble RS-232
- 1 x Logiciel
- 1 x Notice d'emploi

Vous aurez ici une vision générale de tous les [mesureurs](#) proposés par PCE France